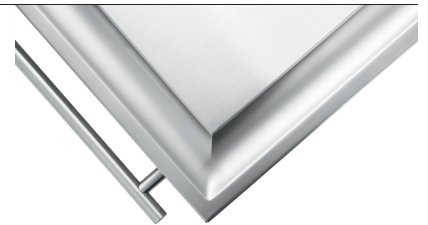




Teppinox M1500

Mobiler Teppanyaki-Tischgrill mit einer Heizzone (1.500 Watt)



Made in Germany, produziert in Nerdlen bei Daun/Eifel

Effizientes Heizsystem mit einer Heizzone und 1.500 Watt Leistung

Präzise Temperaturregelung und kurze Vorbereitungszeit

Multifunktionsrinne zum Ableiten von austretendem Fett und Saft

Sehr flexibel einsetzbar dank der kompakten Maße und der Tragegriffe (z.B. Garten, Balkon, Küche, Wohnzimmer)

Geschmackvolle Zubereitung durch entstehende Röstaromen und schonendes Braten

Hochwertiger Edelstahl

Komplette Menüs durch vielfältige Zubereitungsmöglichkeiten von Fisch, Fleisch, Gemüse, Reis Nudeln, Kartoffeln, Nüssen u.v.m.

Sehr langlebig dank ausschließlich hochwertig verarbeiteten Materialien

Schnelle und leichte Reinigung ohne Chemikalien

TECHNISCHE DATEN

Grillfläche: 410 x 204 mm, Edelstahl

Dicke der Grillfläche: 11 mm

Grilltyp: Portabler Grill

Bedienung: Drehknebel analog

Temperaturwahl: 0 - 250 °C stufenlos

Mechanische Thermoregelung

Anzahl der Heizzonen: 1

Leistung je Heizzone: 1500 W

Anschluss: 230 V / 10 A / 1NPE

Rinne: sandgestrahlt

Drehknebel: Edelstahl

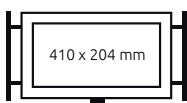
Anschlusswert: 1,5 kW, 1N/PE

Elektrischer Anschluss: Schuko-Stecker, 230V, 10A

Made in Germany

LIEFERUMFANG

Grill, Bedienungsanleitung, Versand-/Aufbewahrungskarton



**Grillfläche für
Grillgut von
2-4 Personen**

Bezeichnung	Art.Nr.	EAN	Gerät (BxHxT)	Karton (BxHxT)	Gewicht (Gerät)	Gewicht (inkl. Karton)
Teppinox M1500	000M/1500	4019588015005	56.50 x 6.80 x 36.00 cm	74.00 x 11.50 x 55.00 cm	13.5 kg	17.4 kg